



Preise
Sommer 2021

Inklusivleistungen

UNSERE RUNDUM-VERWÖHNPENSION

- Schlemmerfrühstücksbuffet mit herzhaften und gesunden Köstlichkeiten aus der Region, frischen Früchten, Eigerichten sowie gluten- und laktosefreien Produkten von 07.30 bis 10.30 Uhr
- Mittagsjause mit knackigen Salaten, einer Suppe und einem warmen Gericht täglich von 13.00 bis 14.30 Uhr
- Nachmittagsjause mit leckeren Kuchen, Mehlspeisen und Obst von 15.00 bis 17.00 Uhr
- 6-Gang-Menü am Abend von 18.30 Uhr bis 21.00 Uhr: Wählen Sie nach Lust und Laune mit drei Hauptgerichten zur Auswahl, die bewusst, leicht und sorgfältig zubereitet werden
- Täglich frische und knackige Salate, Rohkost und eine Antipasti-Auswahl vom Buffet
- Täglich Feinschmecker-Käsebuffet

WEITERE INKLUSIVLEISTUNGEN

- Säfte und Wasser können von 13.00 bis 17.00 Uhr an der Saftbar frei entnommen werden
 - Wöchentlich variierende Themenabende, wie beispielsweise österreichischer Spezialitätenabend, Dessertbuffet, Strudelabend
 - Fachkundige Beratung für den gepflegten Weingenuß durch unseren Diplom-Sommelier
- Gerne nehmen wir Rücksicht auf Ihre Unverträglichkeiten.

**WIR HABEN ATTRAKTIVE
PAUSCHALEN FÜR SIE
GESCHNÜRT (SIEHE S. 8).**

**UNSERE INKLUSIVLEISTUNGEN
SIND IN ALL UNSEREN PAUSCHALEN
SELBSTVERSTÄNDLICH MIT DABEI.**

SPA- UND WELLNESSFREUDEN

- Wellnesstasche mit Kuschelbademantel und Badetüchern für die Dauer des Aufenthaltes
- Gartenanlage mit beheiztem Außenpool und Panoramaliegewiese mit Relaxliegen
- NEU ab Sommer 2021: großzügige Gartenanlage auf 7 000 m², mit schattigen Ruheplätzen, eigenem Kräutergarten und viel unberührter Natur
- Benutzung des Natur-Spa mit Saunen, Dampfbädern, Infrarotkabine, Wasser-Erlebnisweg mit Regendusche, Wasserschwall und Farblicht sowie Crushed-Eis zum Abkühlen, Ruheräumen mit Wasserbetten und Schaukelliegen und Panoramablick, Solarium gegen Gebühr
- Panoramahallenbad mit direkter Verbindung in den ganzjährig beheizten Außenpool
- Adults only-Bereich mit großer Panormasauna, Whirlpool, Ruheraum am Garten, Kräutersauna, Infrarotstube und Dampfbad
- Zweimal wöchentlich verwöhnen wir Sie mit Saunaaufgüssen und Dampfbadbehandlungen

BONUS

- Begrüßungsgetränk
- Kostenloses WLAN
- Tägliche Morgenpost mit vielen Tipps
- Geführte Wanderungen exklusiv für die Hotelgäste
- Geführte E-Bike-Touren
- E-Bike Verleih (für € 15 pro Tag)
- Mountainbike-Verleih (kostenlos)
- Leih-Rucksack, -Stöcke & -Regenschirm
- Parkplätze und Tiefgaragenplätze
- Benutzung unseres großzügigen Fitnessraums
- Entspannte Yoga-Einheiten
- Black-Jack Abende

Die Zimmerpreise gelten pro Person und Nacht. Die Preise der Pauschalen gelten pro Person und Aufenthalt. Alle Inklusivleistungen sind im Zimmerpreis enthalten. Die Ortstaxe von 2 € ist ebenfalls inkludiert. Bei Zimmerbuchung nur mit Frühstück werden € 15/Person und Tag in Abzug gebracht. Bei einem Doppelzimmer zur Einzelnutzung verrechnen wir einen Zuschlag von € 25 pro Tag (beim Wohnkomfort Alpin und Alpbach € 15). Termine für Wellnessanwendungen sollten vor Anreise angefragt werden. Gutscheine in den Pauschalen gelten ausschließlich für die Dauer des Aufenthaltes.

Sommerurlaub

URLAUB IM "SCHÖNSTEN DORF ÖSTERREICHS"

Hier offenbart sich ein wahres Eldorado für alle Naturliebhaber und Outdoor-Fans: 900 Kilometer an markierten Wanderwegen und unberührten Routen begeistern Wanderer, Biker und E-Biker. Auch Familien sowie Wildwasser-, Funsport- und Kletterfans finden in der Region um den Alpbacherhof in Tirol ein vielseitiges Freizeitangebot vor. Zahlreiche Seen laden zum Baden und Abkühlen ein.

Im Rahmen des umfangreichen Aktiv- und Freizeitprogramms bieten wir im Sommer von Montag bis

Freitag täglich geführte Wanderungen und E-Bike-Touren exklusiv für unsere Gäste an. Und mit der Alpbachtal Card, die Sie bei uns erhalten, können Sie eine lange Liste an kostenlosen Leistungen in Ihrem Sommerurlaub in Anspruch nehmen.

Wer gern ein Museum besucht, Kunsthandwerkern über die Schulter schaut oder Städte in der Umgebung erkunden möchte: Wir haben die interessantesten Ausflugsziele rund um das Hotel für Sie zusammengestellt und stehen gerne beratend zur Seite.

Kinderpreise

WOHNKOMFORTZIMMER UND SUITEN

- 0 – 4 Jahre: frei
- ab 4 – 7 Jahre: € 30
- ab 7 – 10 Jahre: € 40
- ab 10 – 15 Jahre: € 60
- ab 15 – 18 Jahre: € 80
- ab 18 Jahren: 13 % Ermäßigung

FAMILIENSUITEN

- 0 – 4 Jahre: € 30
- ab 4 – 7 Jahre: € 47
- ab 7 – 10 Jahre: € 56
- ab 10 – 15 Jahre: € 75
- ab 15 – 18 Jahre: € 95
- ab 18 Jahre: Normalpreis

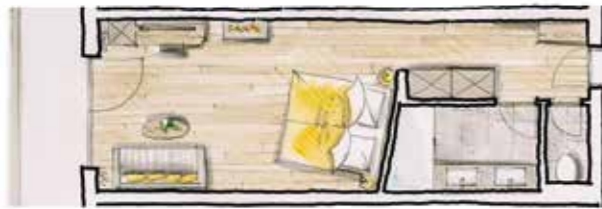
Alle Preise gelten pro Tag und Kind bei 2 vollzahlenden Personen im Zimmer/in der Suite der Eltern. Bei 2 Kindern mit eigener Zimmerbelegung erhalten Sie 13 % Ermäßigung.



Unsere Zimmer & Suiten

Der Komfort in allen Zimmer wird durch Flatscreen TV, Kosmetikspiegel, Haarföhn, Minibar, Safe und WLAN ergänzt.

für 2-3 Personen
Neu!



für 1-2 Personen

WOHNKOMFORTZIMMER NATURBLICK, 44 m²

Schon beim Eintreten erfasst Sie der Duft unseres heimischen Zirbenholzes. Mit großzügigen Glasflächen fangen wir die Sonne ein und Sie genießen den atemberaubenden freien Blick in die Natur. Ein warmer Eichenholzboden, eine Couch und das flackernde Feuer im Altholzofen umrahmen ein gemütliches Ambiente. Vervollständigt wird das Zimmer durch ein elegantes Badezimmer mit Dusche und separatem WC sowie ein Balkon mit traumhaftem Blick auf die Berge.

	20.05.-03.07. 02.10.-28.11.	03.07.-02.10.
1-2 ÜN	173 €	183 €
Ab 3 ÜN	170 €	180 €



für 1-4 Personen

WOHNKOMFORTZIMMER PANORAMA, 36 m²

Ankommen und wohlfühlen. Unsere modern ausgestatteten Komfortzimmer begeistern mit ihrem unverbauten, herrlichen Panoramablick auf die Alpbacher Bergwelt. Genießen Sie entspannte Momente vor dem Altholzofen auf der gemütlichen Couch. Fangen Sie den Duft des heimischen Eichenholzes ein und spüren den warmen Holzboden unter ihren Füßen. Ein modernes Badezimmer mit Dusche und separatem WC sowie ein Balkon vervollständigen das Zimmer.

	20.05.-03.07. 02.10.-28.11.	03.07.-02.10.
1-2 ÜN	166 €	176 €
Ab 3 ÜN	163 €	173 €



für 1-4 Personen

WOHNKOMFORTZIMMER ROMANTIK, 36 m²

Genießen Sie die vollendete Harmonie von heimischem Holz und hochwertigem Interieur. Das moderne und zugleich behagliche Komfortzimmer zur Dorfseite ist mit heimischem Eichenholz ausgestattet. Es strahlt Gemütlichkeit und Wärme aus und lädt Sie zu entspannten Stunden vor dem Altholzofen ein. Auf der bequemen Sitzecke mit unvergleichlichem Blick auf die Gratspitz, vergessen Sie Raum und Zeit. Ein Schreibtisch, ein modernes Badezimmer mit Dusche und separatem WC sowie ein Balkon vervollständigen das Zimmer.

	20.05.-03.07. 02.10.-28.11.	03.07.-02.10.
1-2 ÜN	152 €	162 €
Ab 3 ÜN	149 €	159 €

für 1-2 Personen



für 1-2 Personen



WOHNKOMFORTZIMMER BERGZAUBER, 36 m²

Traditionen und Brauchtum leben. Das traumhafte Zimmer eröffnet den Blick zur Dorfseite von Alpbach mit seinen traditionell einheitlichen, hübschen Häuserfassaden. Atmen Sie den Duft des heimischen Zirbenholzes und spüren Sie den warmen Holzboden unter Ihren Füßen. Genießen Sie das wohlige Ambiente der gemütlichen Sitzecke mit Blick in das flackernde Feuer im Altholzofen. Ein elegantes Badezimmer mit Dusche, Badewanne und separatem WC sowie ein Balkon vervollständigen das Zimmer.

	20.05.-03.07. 02.10.-28.11.	03.07.-02.10.
1-2 ÜN	168 €	178 €
Ab 3 ÜN	165 €	175 €

für 1-2 Personen

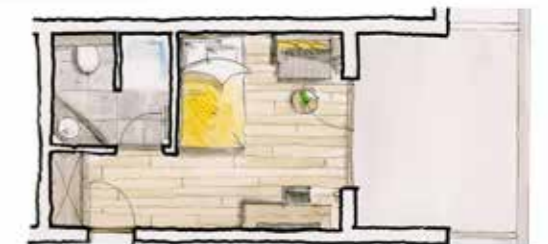


WOHNKOMFORTZIMMER ALPIN, 22 m²

Den Bergen so nah. Draußen wie drinnen. Unser alpin-modernes Doppelzimmer mit heimischem Eichenholz lässt keine Wohnräume offen. Spüren Sie beim Aufstehen den warmen Holzboden unter Ihren Füßen und genießen Sie den wunderbaren Panoramablick, den dieses behagliche Zimmer bietet. Ein modernes Badezimmer mit Dusche und WC sowie ein Balkon vervollständigen das Zimmer.

	20.05.-03.07. 02.10.-28.11.	03.07.-02.10.
1-2 ÜN	149 €	159 €
Ab 3 ÜN	146 €	156 €

für 1 Person
Neu!



EINZELZIMMER ALPBACH, 22 m²

Natur pur. In Alpbach. Genießen Sie die vollendete Harmonie von heimischem Holz und hochwertigem Interieur. Spüren Sie beim Barfußlaufen den behaglichen Holzboden unter Ihren Füßen. Eine gemütliche Couch mit Blick zum Dorf lädt zum Verweilen ein. Vervollständigt wird das Zimmer durch ein modernes Badezimmer mit Dusche und WC sowie einen Balkon.

	20.05.-03.07. 02.10.-28.11.	03.07.-02.10.
1-2 ÜN	126 €	136 €
Ab 3 ÜN	123 €	133 €

	20.05.-03.07. 02.10.-28.11.	03.07.-02.10.
1-2 ÜN	173 €	183 €
Ab 3 ÜN	170 €	180 €

WOHNTRÄUME IN EINER NEUEN DIMENSION

für 1-2 Personen



SUITE TRAUMBLICK, 36 m²

Ankommen und träumen. Draußen wie drinnen. Mit großzügigen Glasflächen fangen wir die Sonne ein und Sie genießen den atemberaubenden, freien Blick in die Natur. Atmen Sie den Duft unseres heimischen Zirbenholzes und genießen Sie das Flackern des Feuers im Altholzofen. Eine gemütliche Sitzecke lädt zum Verweilen ein und der wohlige Holzboden vollendet das harmonische Zusammenspiel. Das großzügige Badezimmer mit Dusche und separatem WC sowie ein Balkon vervollständigen die Suite.

	20.05.-03.07. 02.10.-28.11.	03.07.-02.10.
1-2 ÜN	176 €	186 €
Ab 3 ÜN	173 €	183 €

für 2-5 Personen
Neu!



FAMILIENSUITE PANORAMA, 52 m²

Freiraum für Familien und Freunde. Sie genießen von jedem Zimmer den herrlichen Panoramablick auf die Alpbacher Bergwelt. Heimisches Holz, behaglicher Eichenboden, exklusive Wohnelemente und warme Farben spenden ein Gefühl von Harmonie. Ein separater Wohnbereich bietet Platz für gemütliche Abende. Ein Schlafzimmer mit Doppelbett und ein weiteres Zimmer mit Stockbetten und einem Einzelbett schaffen Rückzugsorte. Ein Badezimmer mit Badewanne und Dusche, separatem WC sowie ein Balkon vervollständigen die großzügige Suite.

	20.05.-03.07. 02.10.-28.11.	03.07.-02.10.
1-2 ÜN	185 €	195 €
Ab 3 ÜN	182 €	192 €

für 4-6 Personen



FAMILIENSUITE ALPBACHTAL, 64 m²

Unsere Familiensuite Alpbachtal liegt zur Dorfseite. Der gemütliche, separate Wohnbereich überzeugt durch Natürlichkeit und Harmonie, das wohlige Holz, der warme Eichenboden, das kuschelige Ambiente vor dem Altholzofen und das hochwertige Interieur vollenden Ihre Wohnträume. Zudem bieten die zwei getrennten Schlafzimmer mit jeweils einem Doppelbett eine angenehme Rückzugsmöglichkeit. Zwei Badezimmer (eins mit Dusche, eins mit Badewanne) und einem separaten WC sowie ein Balkon vervollständigen die großzügige Suite.

	20.05.-03.07. 02.10.-28.11.	03.07.-02.10.
1-2 ÜN	156 €	166 €
Ab 3 ÜN	153 €	163 €

für 3-6 Personen



FAMILIENSUITE GRATLSPIZ, 72 m²

Als Familie zusammen. Und doch sehr privat. Zwei traumhaft schöne Wohnkomfortzimmer Romantik mit Blick zum Dorf, die durch eine Tür miteinander verbunden sind, beide modern und mit hochwertigen Materialien eingerichtet. Ideal für Familien mit älteren Kindern. Die zwei identischen Zimmer begeistern durch heimisches Eichenholz und wohligen Holzboden, die gemütliche Couch lädt zu entspannten Stunden vor dem Altholzofen ein. Vervollständigt werden die beiden Zimmer durch je ein modernes Badezimmer mit Dusche und separatem WC sowie einen Balkon.

	20.05.-03.07. 02.10.-28.11.	03.07.-02.10.
1-2 ÜN	156 €	166 €
Ab 3 ÜN	153 €	163 €

für 2-4 Personen



FAMILIENSUITE TRAUMBLICK, 50 m²

Traumhafte Aussicht und Wohnkomfort auf höchstem Niveau. Durch die großzügigen Glasflächen scheinen Sie mitten in der Natur zu wohnen. Die Familiensuite zur Südseite bietet mit zwei getrennten Schlafzimmern (ein Doppelbett und ein Stockbett) ausreichend Platz und Rückzugsmöglichkeiten. Sie riechen das heimische Holz, genießen das gemütliche Ambiente des Altholzofens und der wohligen Sitzecke. Exklusive und natürliche Materialien vollenden die Harmonie. Vervollständigt wird die Suite durch zwei getrennte Badezimmer mit Dusche und separatem WC sowie einen Balkon.

	20.05.-03.07. 02.10.-28.11.	03.07.-02.10.
1-2 ÜN	173 €	183 €
Ab 3 ÜN	170 €	180 €

für 2-4 Personen



FAMILIENSUITE ALPBACH PUR, 50 m²

Genießen Sie den Blick in unser schönes Dorf und das Gefühl der Weite. Sie spüren den wohligen Eichenholzboden unter ihren Füßen und genießen das gemütliche Ambiente vor dem Altholzofen und der Sitzecke. Exklusive und natürliche Materialien geben ein extra Wohngefühl. Zwei getrennte Schlafzimmer (ein Doppelbett und ein Stockbett) bieten ausreichend Platz und Rückzugsmöglichkeiten. Zwei getrennte Badezimmer mit Dusche und einem separatem WC sowie ein Balkon vervollständigen die Suite.

	20.05.-03.07. 02.10.-28.11.	03.07.-02.10.
1-2 ÜN	168 €	178 €
Ab 3 ÜN	165 €	175 €

für 3-4 Personen



FAMILIENSUITE DORFBlick, 53 m²

Natürlichkeit, Harmonie und der Duft des heimischen Eichenholzes bestimmen den Charme der Suite. Die zwei getrennten Schlafzimmer mit je einem Doppelbett sind durch einen kleinen Mittelgang und eine Haupttür verbunden. Das „Elternzimmer“ ist größer und lädt mit einem Sitzbereich zum Entspannen ein - abgerundet durch das Flackern des Feuers im Altholzofen. Vervollständigt wird die Suite durch einen Schreibtisch, ein Badezimmer mit Badewanne und separatem WC für das Elternzimmer, ein weiteres modernes Badezimmer mit Dusche und WC für das zweite Zimmer, sowie einen Balkon.

	20.05.-03.07. 02.10.-28.11.	03.07.-02.10.
1-2 ÜN	152 €	162 €
Ab 3 ÜN	149 €	159 €

für 2-5 Personen



PANORAMASUITE, 52 m²

Eleganz in Kirsche. Mit herrlichem Panoramablick. Unsere Panoram suite bietet viel Raum für Ihren Urlaub zu zweit. Ein getrennter Wohnraum mit klassisch-eleganter Sitzgruppe lädt zum Verweilen ein, der weiche Teppichboden verleiht der Suite Behaglichkeit und Wärme. Ein Badezimmer mit Badewanne und separatem WC sowie ein Balkon vervollständigen die Suite.

	20.05.-03.07. 02.10.-28.11.	03.07.-02.10.
1-2 ÜN	156 €	166 €
Ab 3 ÜN	153 €	163 €

Der Komfort in allen Zimmer wird durch Flatscreen TV, Kosmetikspiegel, Haarföhn, Minibar, Safe und WLAN ergänzt.

Unsere Angebote

FÜR DEN PERFEKTEN SOMMERURLAUB IN TIROL



KÖRPER, GEIST UND SEELE

Sie wollten schon immer Yoga und Wellness verbinden? Bei uns können Sie Kraft tanken und Ihre innere Balance bei der Yogawoche für Einsteiger stärken.

- 7 Übernachtungen
- Tägliches Morgenyoga
- 3 entspannte Yogaeinheiten am Nachmittag
- 1 Tag Waldbaden
- 2 geführte Abendmeditationen
- 2 einführende, theoretische Vorträge
- Gesunde Ernährung angelehnt an die aryuvedische Küche runden die Yogawoche ab

Ab € 1.015/Person

13.-20.06., 26.09.-03.10.2021



19.06.-04.07., 04.-19.09.2021



1 Nacht gratis

20.05.-21.08.2021

WALDBADEN & YOGA

Nehmen Sie den Wald als Quelle der Kraft und zur Stärkung des Immunsystems wahr.

- Ab 4 Übernachtungen
- 1 Tag Waldbaden mit unserer Waldexpertin (findet nur mittwochs statt)
- Inkl. Buch zum Thema
- Yoga-Einheit (90 Minuten, donnerstags)
- € 25 Wellnessgutschein

Ab € 502/Person

WOHLFÜHLAUSZEIT

Alles grünt und blüht und das Erwachen der Natur tut Körper, Geist und Seele gut!

- Ab 5 Übernachtungen
- Davon 1 Nacht gratis
- € 50 Wellnessgutschein
- Gratis E-Bike für 1 Tag

Ab € 569/Person



20.05.-28.11.2021

ROMANTISCHE AUSZEIT FÜR 2

Exklusive Zeit für sich und seinen Liebingsmenschen - romantisch, entspannend und wertvoll.

- 4 Übernachtungen
- Traumhaftes Bad zu zweit mit einem Glas Sekt
- Gemeinsame Rücken-Entspannungsmassage (25 Minuten)
- 1 x Frühstück am Zimmer
- Eintritt in die Swarovski Kristallwelten
- Zirbenkissen als Abschiedsgeschenk

Ab € 562/Person



23.05.-02.07., 05.09.-01.10.2021

MIDWEEK SPECIAL

Lust auf entspannte Urlaubstage während der Woche mit abwechslungsreichem Wochenprogramm? Geführte Wanderungen, spannende Black Jack Abende, wohltuendes Yoga, erfrischende Cocktails an der Bar...

- 3 Übernachtungen zwischen Sonntag und Freitag
- 25 € Wellnessgutschein
- Gratis-Cocktail nach Wahl an der Bar
- Zirbenkissen als Abschiedsgeschenk

Ab € 367/Person



03.09.-02.10.2021

WANDERN & ENTSPANNUNG PUR

Der Herbst zieht ins Land und damit die schönste Zeit zum Wandern. Die klare Bergsicht und die angenehmen Temperaturen laden zum Verweilen ein.

- Ab 5 Übernachtungen
- Ab 7 Übernachtungen 1 Nacht gratis
- Geführte Wanderung inkl. Almjause
- € 50 Wellnessgutschein
- 1 Eintritt in die Swarovski Kristallwelten
- Gratis E-Bike für 1 Tag

5 Nächte ab € 707/Person



1 Nacht gratis

02.10.-28.11.2021

ZAUBERHAFTER SPÄTHERBST

Zeit für wahres Wellnessvergnügen. Heiße Saunen, duftende Dampfbäder und schwereloses Treiben im Pool.

- 3-4 Übernachtungen, inkl. 1 Behndl. aus Wunschkorb
- 5-7 Übernachtungen, inkl. 2 Behndl. aus Wunschkorb
- Ab 5 Übernachtungen 1 Nacht gratis

Wunschkorb Beispiele: Ganzkörperpeeling, Teilkörpermassage, Lymphdrainage...

3 Nächte ab € 393/Person

5 Nächte ab € 562/Person

Wissenswertes

CHECK-IN

Der Bezug der Zimmer ist ab 14.00 Uhr möglich. Bei Ankunft nach 19.00 Uhr bitten wir um Benachrichtigung per Mail oder Telefon.

CHECK-OUT

Wir bitten Sie, das Zimmer bis 11.00 Uhr freizugeben. Late Check-out ist auf Anfrage und nach Verfügbarkeit gegen einen Aufpreis von € 30 möglich, für einen Aufpreis von € 45 inklusive Mittagsbuffet.

STORNO

Damit Sie sorglos buchen können, haben wir unsere Stornobedingungen für den Sommer 2021 an die Situation angepasst:

- bis 14 Tage vor Anreise kostenfrei
- 14 Tage - 1 Tag vor Anreise 70 % des Arrangementpreises
- 1 Tag vor Anreise oder Nichtanreise 90 % des Arrangementpreises

TERMINÄNDERUNGEN

Bei frühzeitiger Abreise oder verspäteter Anreise wird die gesamte Reservierungszeit in Rechnung gestellt.

RESERVIERUNG UND ANZAHLUNG

Ihre Reservierung gilt als bestätigt bei einer Anzahlung von 20 % des Buchungswertes per Überweisung an: Sparkasse Alpbach, BIC: SPRTAT21XXX, IBAN: AT44 2050 8003 0000 344 oder per Kreditkarte (Mitteilung von Kreditkartennummer und Verfalldatum). Wir akzeptieren Visa oder Mastercard. Wir empfehlen den Abschluss einer Reisesstornoversicherung. Unsere allgemeinen Geschäftsbedingungen finden Sie auf www.alpbacherhof.at.

ALPBACHTAL CARD

Mit der Alpbachtal Card noch mehr genießen: Kostenlose Benutzung der Bergbahnen, des Regiobusses und viele weitere Gratis- und Bonusleistungen für Ihren perfekten Sommerurlaub. Änderungen aufgrund von Covid-Bestimmungen möglich.

KLIMAFREUNDLICH URLAUBEN

Im Alpbachtal brauchen Sie kein Auto, denn mit der Alpbachtal Card fahren Sie kostenlos mit dem Regiobus. Außerdem bieten wir unseren Urlaubsgästen bei Direktbuchung ab 3 Übernachtungen eine kostenlose Abholung vom und zum Bahnhof (Brixlegg oder Jenbach) für eine bequeme An- und Abreise.

HUNDE

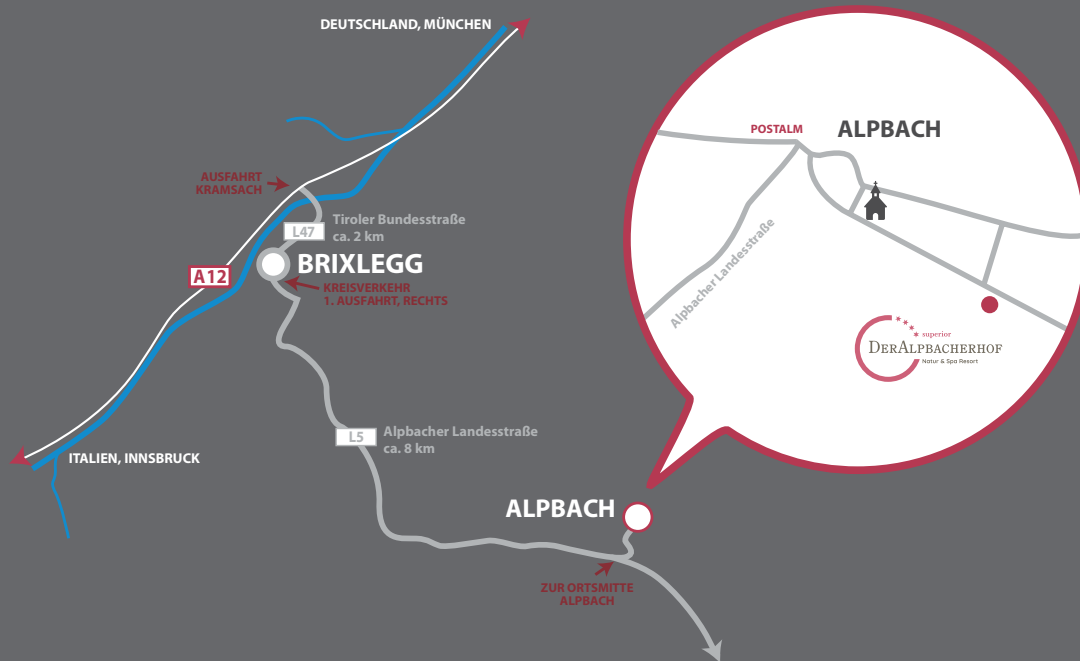
Bitte haben Sie Verständnis dafür, dass wir Hunde nur nach vorheriger Absprache und mit eigener Schlafgelegenheit (Korb, Decke) aufnehmen können. Wir reservieren nur bestimmte Zimmer für Gäste mit Hunden. Zum Speisesaal, dem Wellnessbereich und zur Liegewiese haben Hunde keinen Zutritt. Kosten: € 15 pro Tag ohne Hundefutter. Für den Bus und die Gondelbahn brauchen die Hunde einen Beißkorb.

ALLES DABEI

Gerne packen wir für Sie den Wander-Rucksack! Gefüllt mit verschiedenen Leckereien und Getränken zur Stärkung für 2 Personen, brauchen Sie das leichte Gepäck nur mehr mitnehmen und genießen. Unkostenbeitrag: € 25/Rucksack.



Bei Buchungen über unsere Website garantieren wir Ihnen den besten Preis!



Gültig für die Sommersaison: 20. Mai 2021 bis 28. November 2021

Unser Rezeptionsteam ist täglich von 07.30 bis 22.00 Uhr gerne für Sie da.

Der Alpbacherhof****s
Familie Margreiter
Alpbach 279
A-6236 Alpbach
Tel.: +43 (0) 53 36/52 37
E-Mail: hotel@alpbacherhof.at

www.alpbacherhof.at



Folgen Sie uns auch auf Social Media!